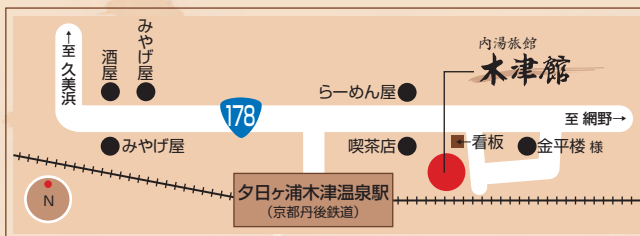




とっておきの隠れ家で、ゆったり流れる時を。

山陰海岸国立公園 丹後木津温泉

内湯旅館
木津館



■お車で

- 京都から(約2時間20分)
京都縦貫道→綾部JCT→京都縦貫道・大宮森本IC→峰山→府道17→網野→R178→**木津温泉**
- 大阪・神戸から(約2時間30分)
舞鶴若狭自動車道・吉川JCT→綾部JCT→京都縦貫道・大宮森本IC→峰山→府道17→網野→R178→**木津温泉**
- 姫路から(約2時間30分)
播但連絡道路・和田山IC→R9→R312→豊岡→R178→久美浜→**木津温泉**

■列車で【JR→京都丹後鉄道「夕日ヶ浦木津温泉駅」】

- 京都から(約2時間30分) ●大阪・神戸から(約3時間) ●姫路から(約2時間30分)

山陰海岸国立公園 丹後木津温泉

内湯旅館 **木津館**

〒629-3241 京都府京丹後市網野町木津194-1

TEL.0772-74-0021 FAX.0772-74-1278 <http://kitsukan.com>

あなた様を、おもてなしでできるように
一日4組様限定の宿――。

当館は、小さな旅館です。

お越しいただきましたお客様に

ごゆっくりとお寛ぎいただき、

「もう一度行きたい」と思っていただけのような

宿づくりを目指しております。

山陰海岸国立公園 丹後木津温泉

内湯旅館 **木津館**

お料理は心を込めて、
出来立てを。

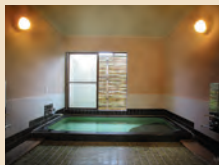


丹後の幸をご賞味下さい。
素材にこだわり、
素材のあじわいを大切にしております。
お料理は出来立てを、
熱いものは熱く、冷たいものは冷たくを心がけて、
心を込めてお作りいたします。
丹後の海の幸、山の幸をご堪能下さい。

あふれ出る、癒しの湯。

京都府最古の温泉・京都府最多の湧出量
奈良時代の僧侶行基(ぎょうぎ)が、
743年に、シラサギが傷を癒しているの
を見て発見したと伝えられる木津温泉。
豊富な湧出量があり、

その、あふれ出る恵みの湯を
循環させることなく、
温泉の効能そのままに浴びていただけます。

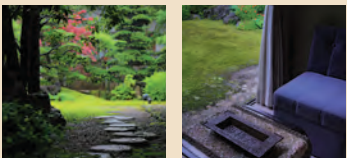


<泉質>
アルカリ性単純温泉
掛け流し・加温
<効能>
神経痛・筋肉痛・関節痛・皮膚病
外傷性疾患・リウマチ・婦人病・
胃腸病など



平屋建ての落ち着いた佇まい。
聞こえてくるのは、
鳥のさえずりだけ…

緑と静寂につつまれた、
心安らぐひとときをお過ごし下さい。



貸切の宿

社員旅行・親族旅行・家族旅行など、
10名様～15名様のご利用で当館まるごと貸切。
客室・大広間・浴場など、
思いのままにご利用いただけます。

とっておきの隠れ家で、
ゆったり流れる時を。



お帰りなさい。
鳥のさえずりとともにお迎え。

ほっと一息、癒しの温泉。

そろそろよろしいでしょうか？
お部屋にお料理を。

空には満天の星空、ライトアップされた庭園。
至福のひとつき…

お花見に新緑、白い砂浜と青い海。
あの幻想的なホテルの群れにも逢っていただけるかしら。

お帰りなさい。
田舎へタイムスリップ…

ゆったり流れる時を、お楽しみ下さい。